

VERSO LA SCUOLA PRIMARIA di Aicurzio



11 gennaio 2018

Istituto Comprensivo di Bernareggio

Nota prot.n. 14659 del 13 novembre 2017

I genitori:

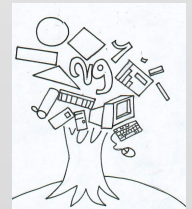
- iscrivono alla prima classe della scuola primaria i bambini che compiono sei anni di età entro il 31 dicembre 2018;
- possono iscrivere i bambini che compiono sei anni di età dopo il 31 dicembre 2018 ed entro il 30 aprile 2019.

.....



D.P.R. 89/2009

- *Art.4*
- **Il tempo scuola della primaria è svolto secondo le differenti articolazioni dell'orario scolastico settimanale a 24, 27, e sino a 30 ore, nei limiti delle risorse dell'organico assegnato; è previsto altresì il modello delle 40 ore, corrispondente al tempo pieno.Le classi a tempo pieno sono attivate, a richiesta delle famiglie.....**



P.O.F.

Istituto Comprensivo di Bernareggio

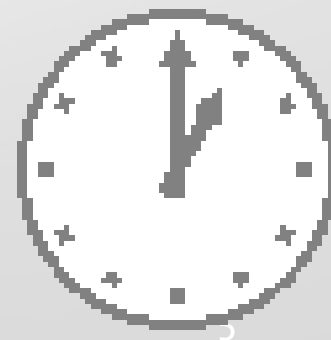
- L'organizzazione oraria proposta dal nostro Piano dell'Offerta Formativa prevede un tempo scuola così strutturato:

**modello organizzativo unitario
senza articolazione di momenti
opzionali e facoltativi,
per un totale di 40 ore**



La giornata della scuola primaria

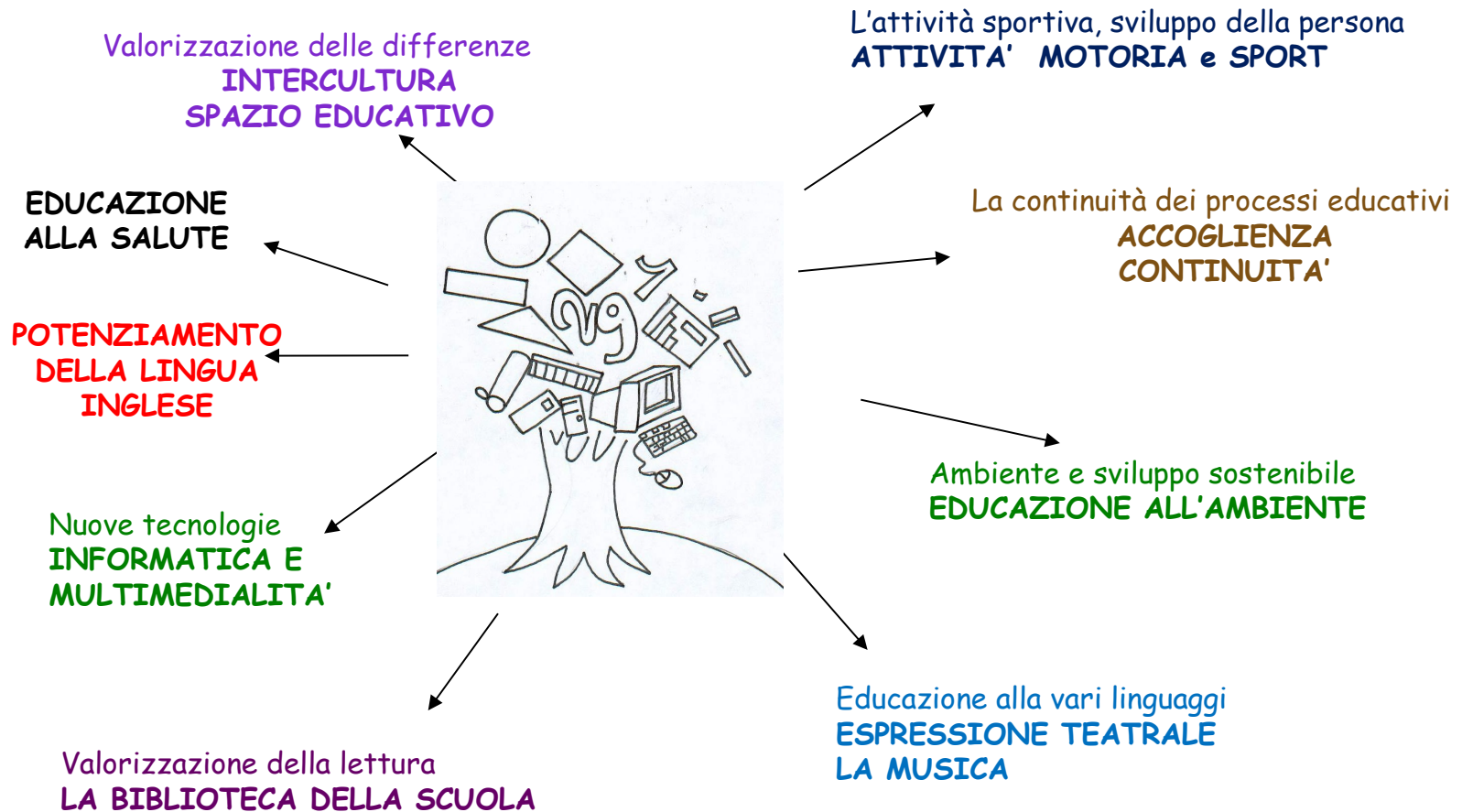
- ▶ 8.20–8.25
ingresso
- ▶ 8.25–12.25
attività didattiche
- ▶ 12.25–14.00
pranzo
- ▶ 14.00–14.25
in classe per...
- ▶ 14.25–16.25
attività didattiche
- ▶ 16.25 uscita
- ▶ 16.25–18.00
post scuola



Orario discipline

Discipline	Tempo pieno
Italiano	8
Storia	2
Geografia	1
Matematica	8
Scienze	2
Inglese	1
Tecnologia e informatica	2
Musica	1
Arte e immagine	2
Corpo movimento e sport	1
Religione o att. alternativa	2
Mensa e post mensa	10

Progetti



L'organizzazione oraria alla scuola primaria...

**Attività dal lunedì al venerdì
dalle ore 8.25 alle ore 16.25**

**Sono garantiti dal Comune i servizi
di
post scuola
mensa
piedibus**



LE MODALITÀ DI ISCRIZIONE

QUANDO?

- Dal 16 gennaio al 6 febbraio



IN CHE MODO?

Compilazione da parte del genitore della domanda di **iscrizione on line** (*Legge n.135/2012 spending review*)

- Il personale della scuola offrirà un servizio di supporto per le famiglie prive di strumentazione informatica o di casella di posta elettronica personale, su appuntamento con prenotazione telefonica.

Tutti i giorni non festivi dalle ore 11.00 alle ore 13.00 e dalle ore 14.45 alle ore 17.00 (martedì e mercoledì)

ADEMPIMENTI DELLE FAMIGLIE

- **Registrazione** a partire del 9 gennaio con casella di posta elettronica personale
- **Iscrizione** individuare la scuola d'interesse con il codice ministeriale o attraverso l'aiuto di "Scuola in Chiaro" compilare la domanda in tutte le sezioni
- Inoltro della domanda
- Coloro che sono già in possesso di un'identità digitale (SPID) possono accedere al servizio utilizzando le credenziali del proprio gestore.



Codice ministeriale

- **Aicurzio: MIEE8B103L**

Come registrarsi on-line

La registrazione avviene in due tempi:

1) occorre prima compilare una breve scheda indicando un indirizzo email al quale viene inviato un link che serve per confermare la registrazione: qui inserirai una password a tua scelta; hai tempo 24 ore per cliccare sul link confermare la registrazione, altrimenti l'utenza viene annullata e dovrai ripetere l'operazione.

Ricorda: per motivi di sicurezza, la password deve essere di almeno 8 caratteri e non più lunga di 14 e deve includere almeno un numero, una lettera maiuscola e una lettera minuscola.

2) Dopo che avrai inserito la tua password ti arriverà una seconda e-mail con il codice utente che ti consente di accedere alle Iscrizioni on-line e compilare la domanda d'iscrizione.

Attenzione: le utenze generate negli anni precedenti non sono più valide

**L'estratto del pof, le slide e altre
informazioni si trovano sul sito web**

**dell'Istituto comprensivo
www.icbernareggio.it**



**Grazie per la
cortese attenzione**

