

AUTOAGGIORNAMENTO GIUGNO 2006
REVISIONE PROGRAMMAZIONE DI CIRCOLO
INDIVIDUAZIONE PUNTI NODALI
COSTRUZIONE MAPPE CONCETTUALI

Durante il lavoro di autoaggiornamento, il gruppo di matematica ha preso in esame la programmazione di Circolo, l'ha vagliata e ha risistemato, per ogni singola classe, capacità ed abilità.

Ha poi individuato dei PUNTI NODALI sui quali sono state costruite delle MAPPE CONCETTUALI che prevedono un percorso di lavoro condiviso dal gruppo.

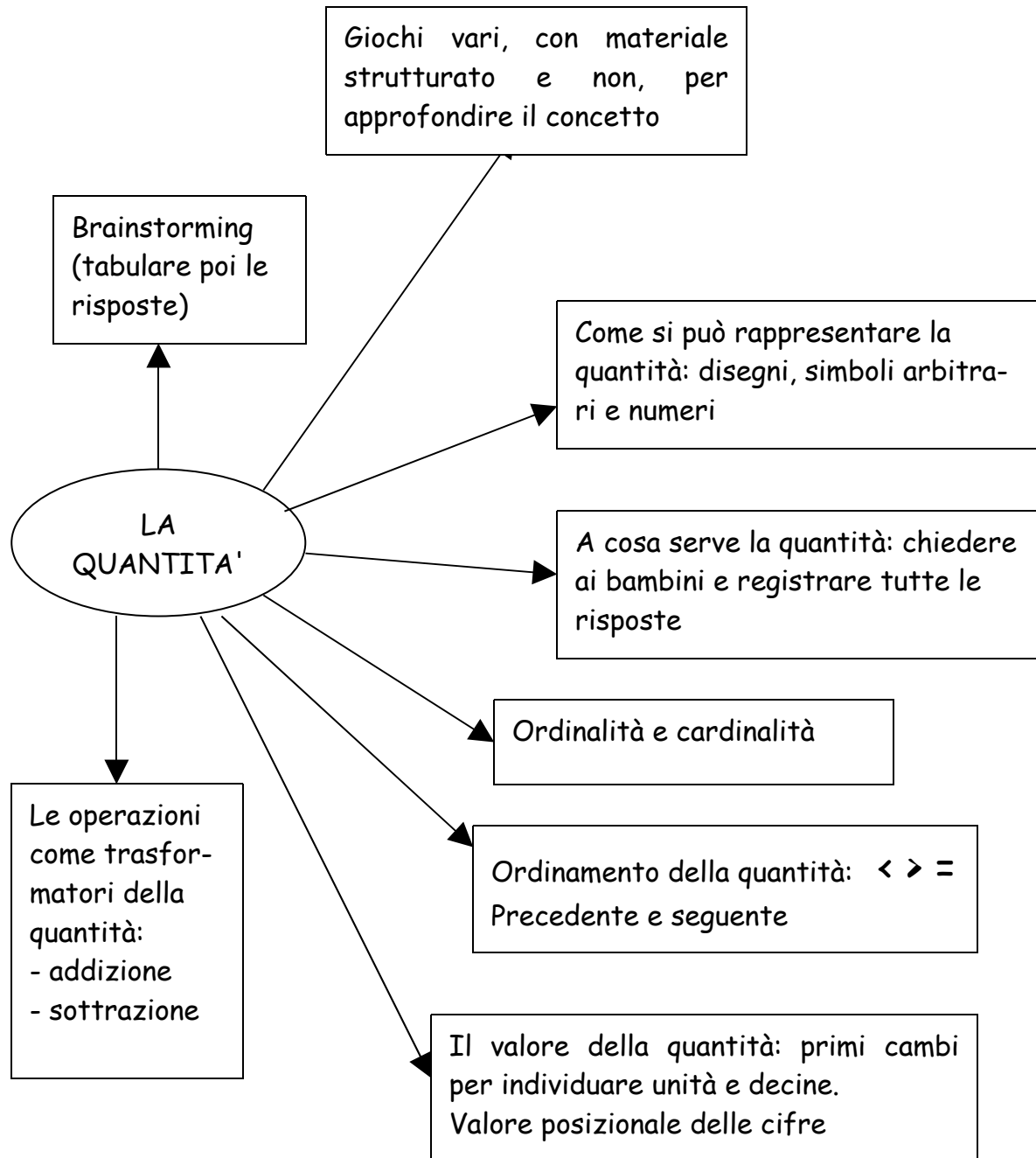
PUNTI NODALI

CLASSE 1 - IL CONCETTO DI QUANTITA' (NUMERO)
CLASSE 2 - LA DECINA (come cambio e valore posizionale)
CLASSE 3 - LA MISURA
CLASSE 4 - LE FRAZIONI E I NUMERI DECIMALI
CLASSE 5 - LE SUPERFICI

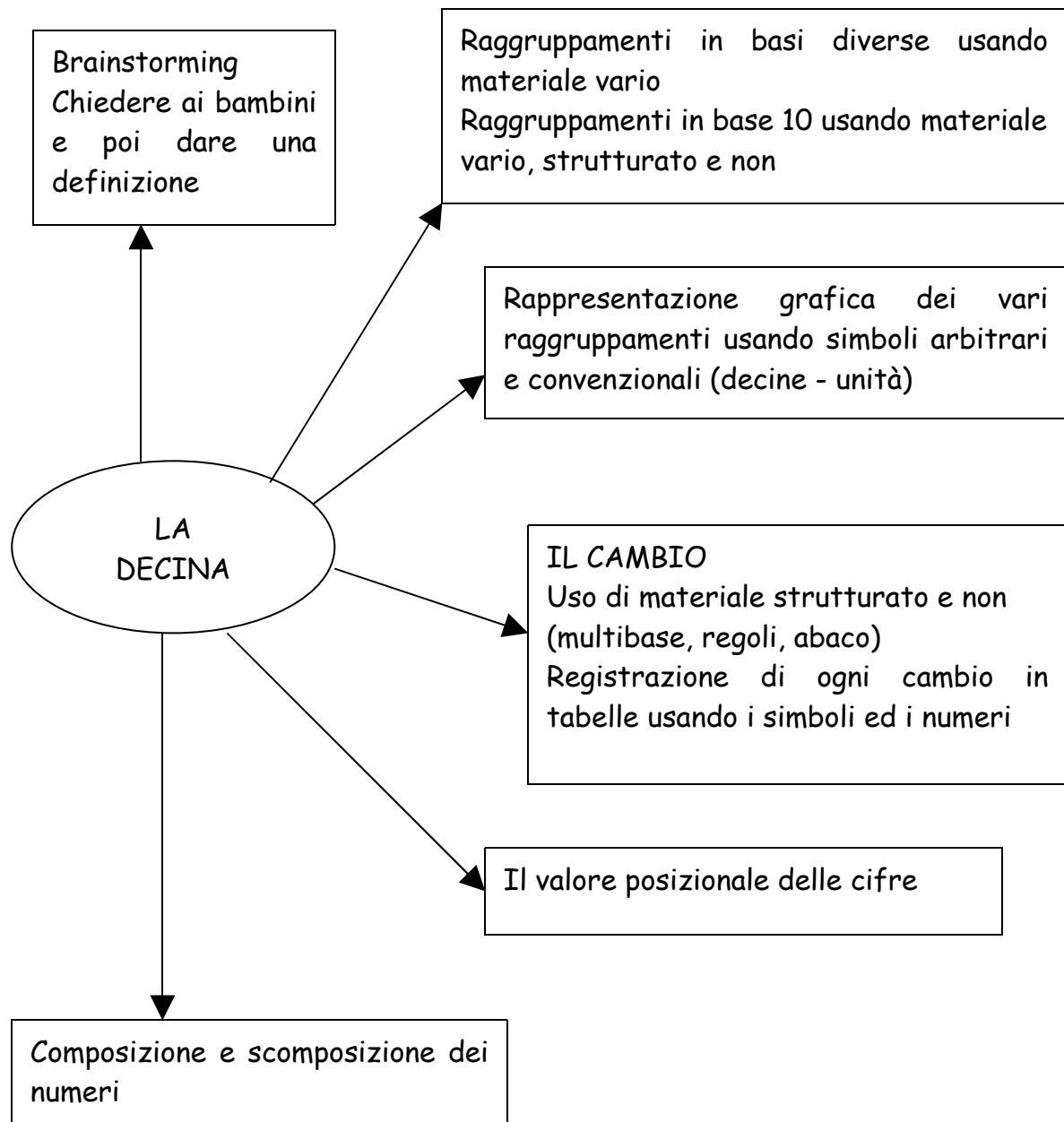
O
P
E
R
A
Z
I
O
N
I

P
R
O
B
L
E
M
I

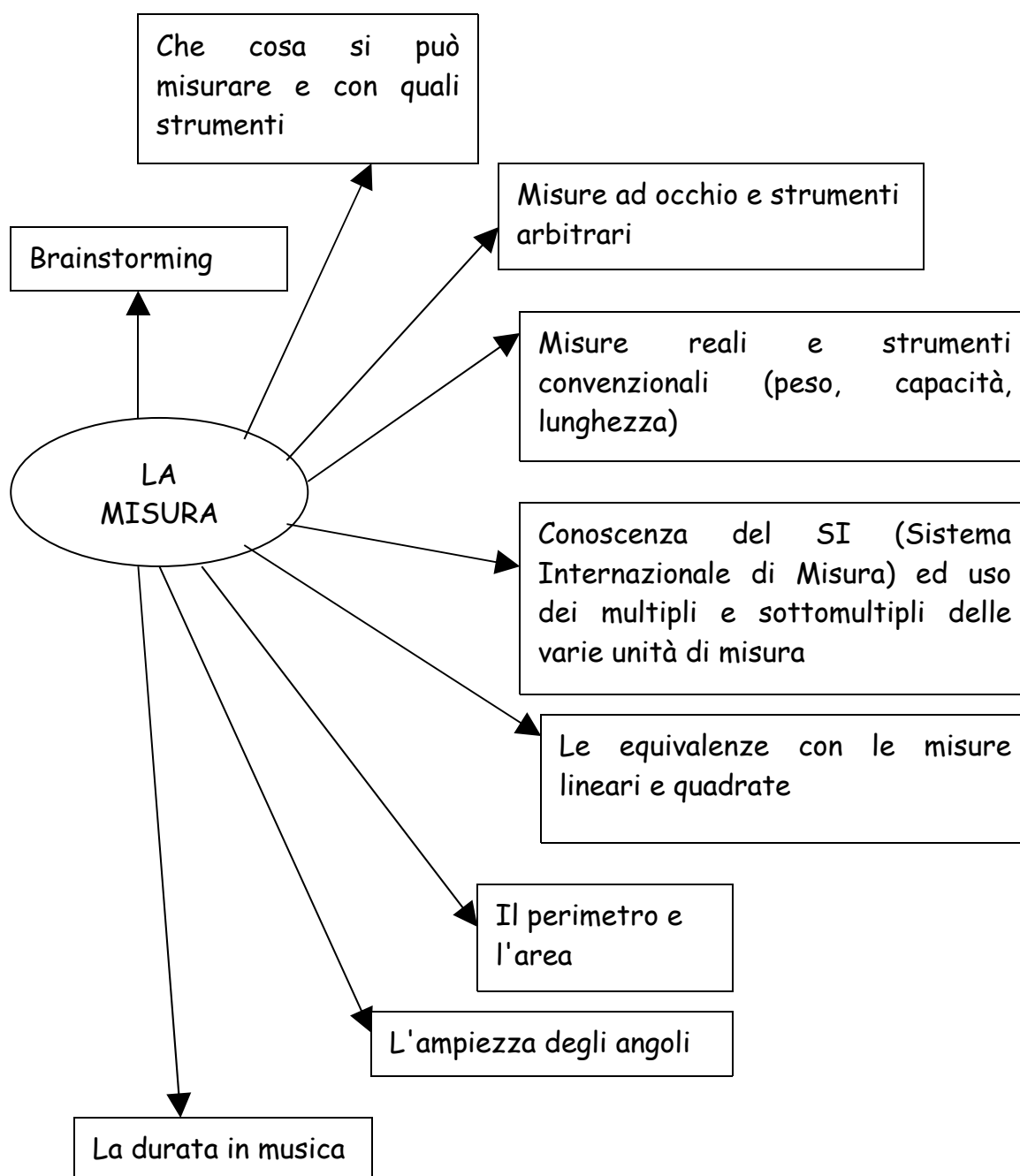
MAPPA CONCETTUALE SULLA QUANTITA'



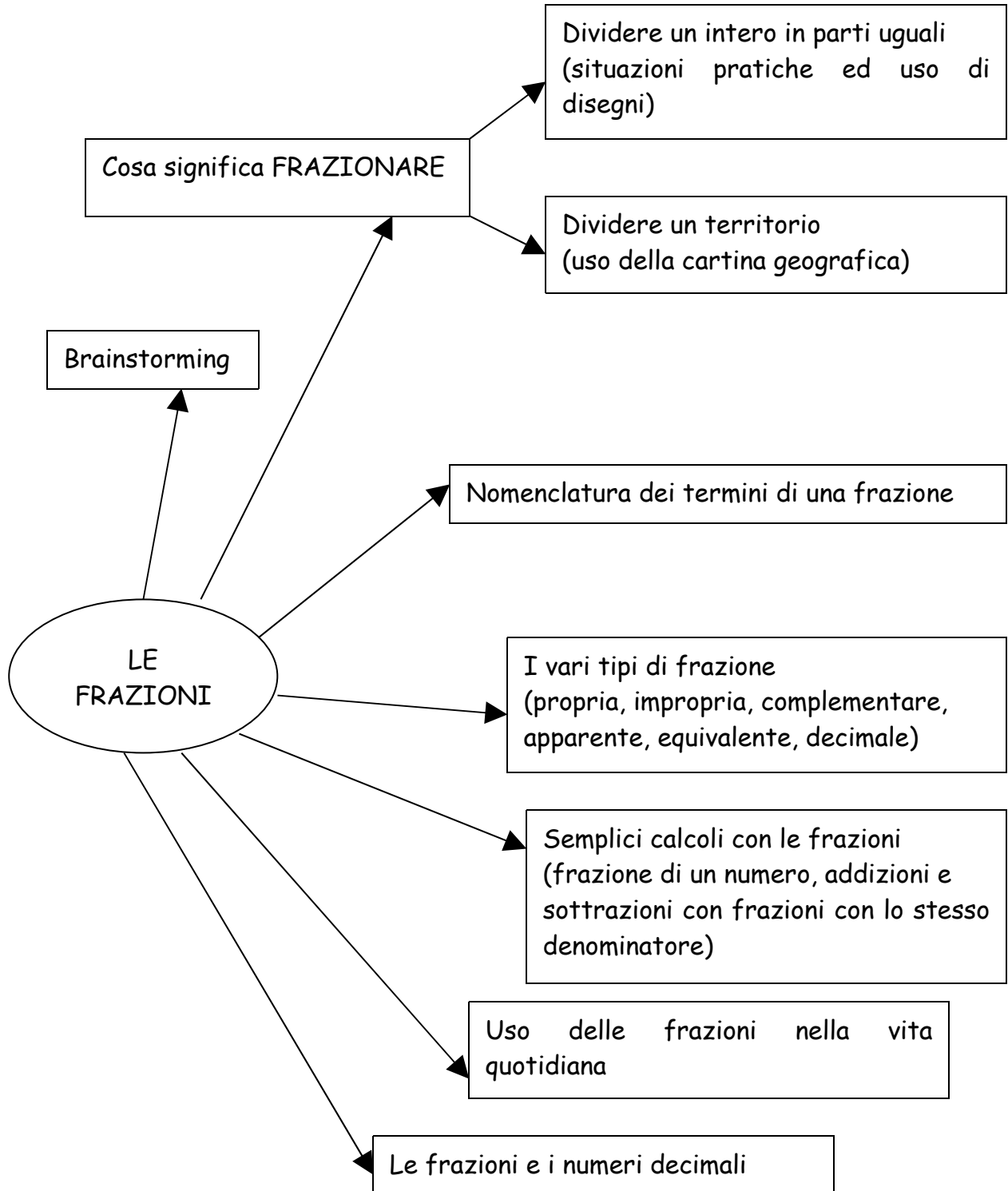
MAPPA CONCETTUALE SULLA DECINA



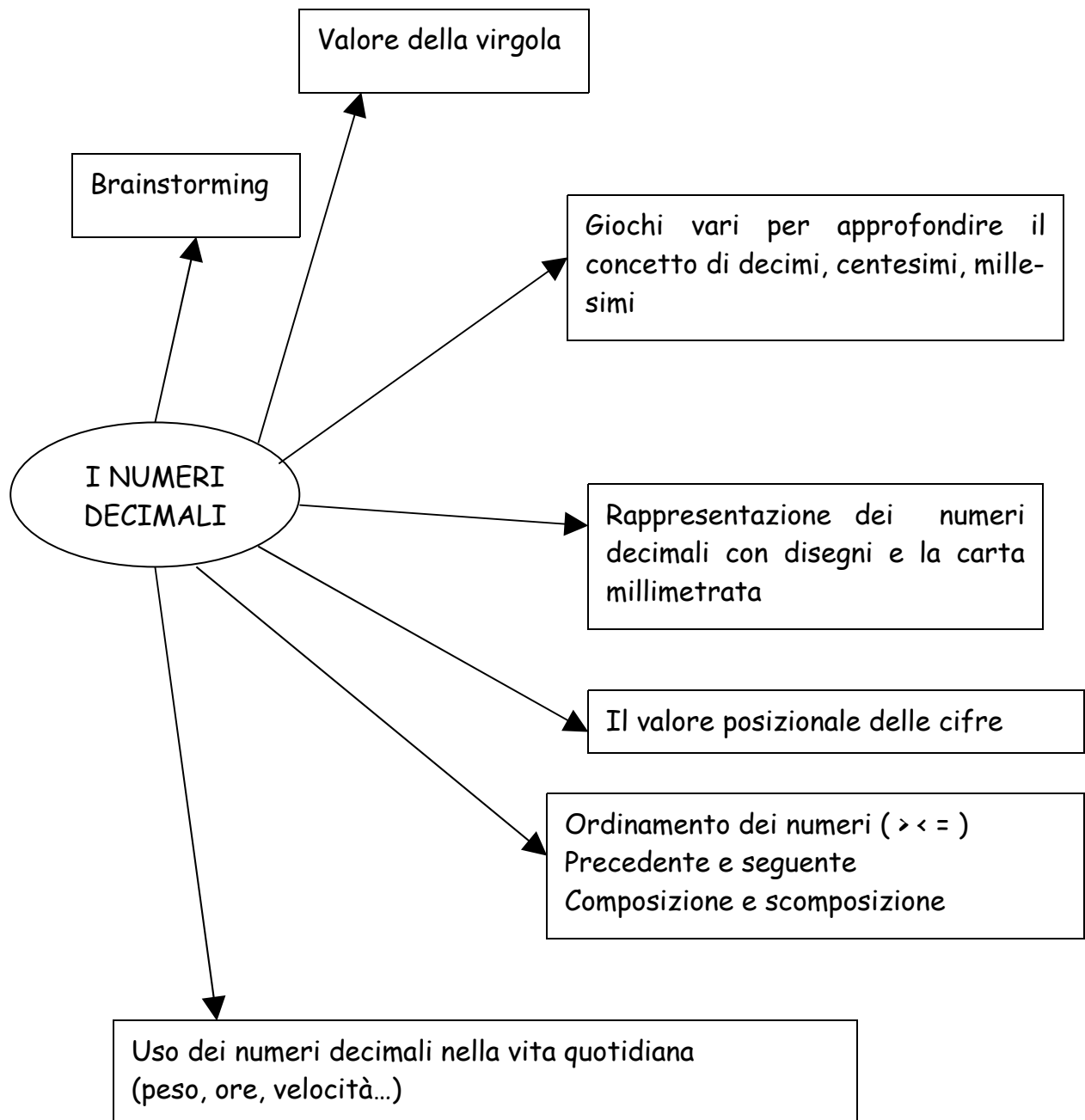
MAPPA CONCETTUALE SULLA MISURA



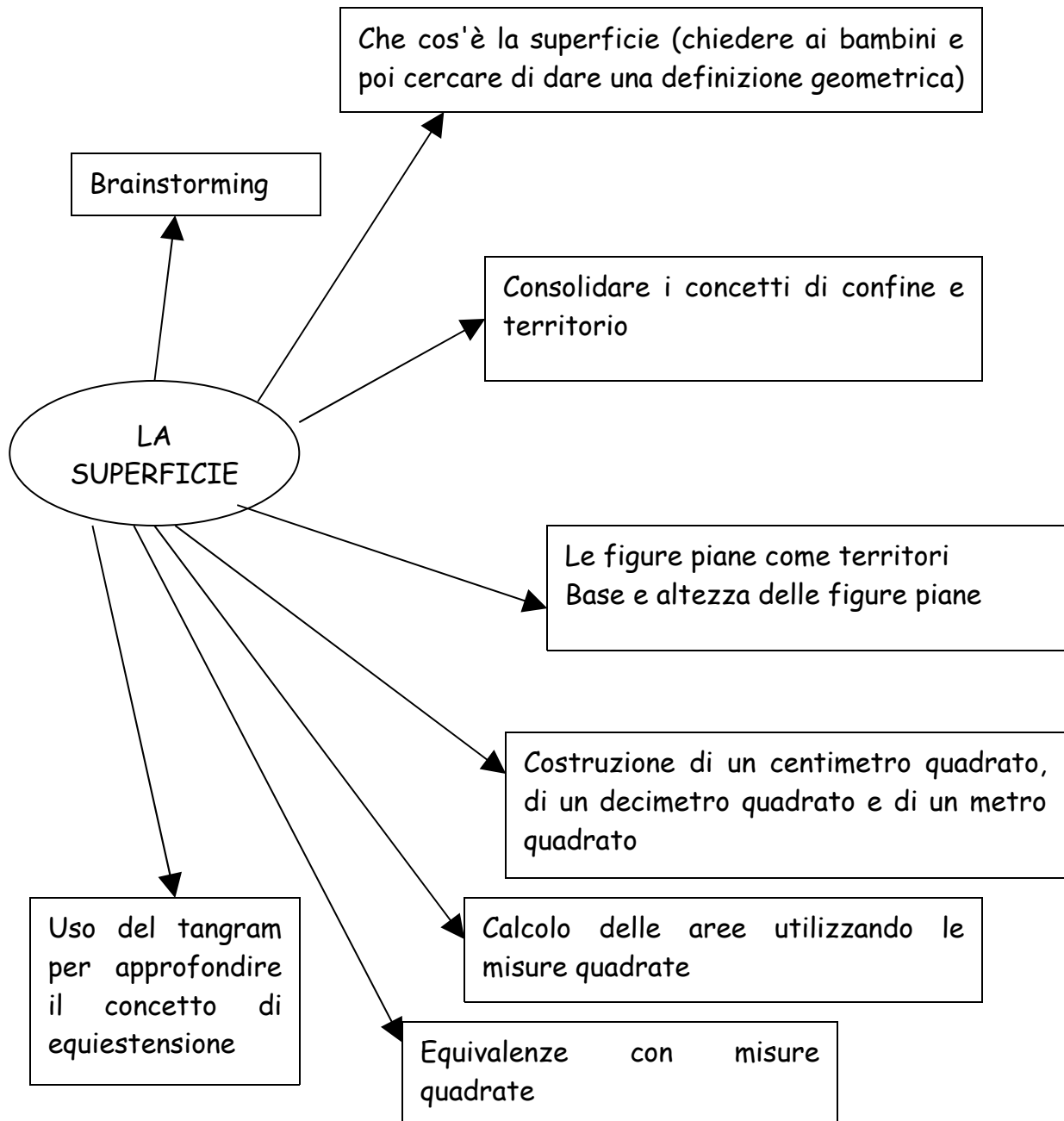
MAPPA CONCETTUALE SULLE FRAZIONI



MAPPA CONCETTUALE SUI NUMERI DECIMALI

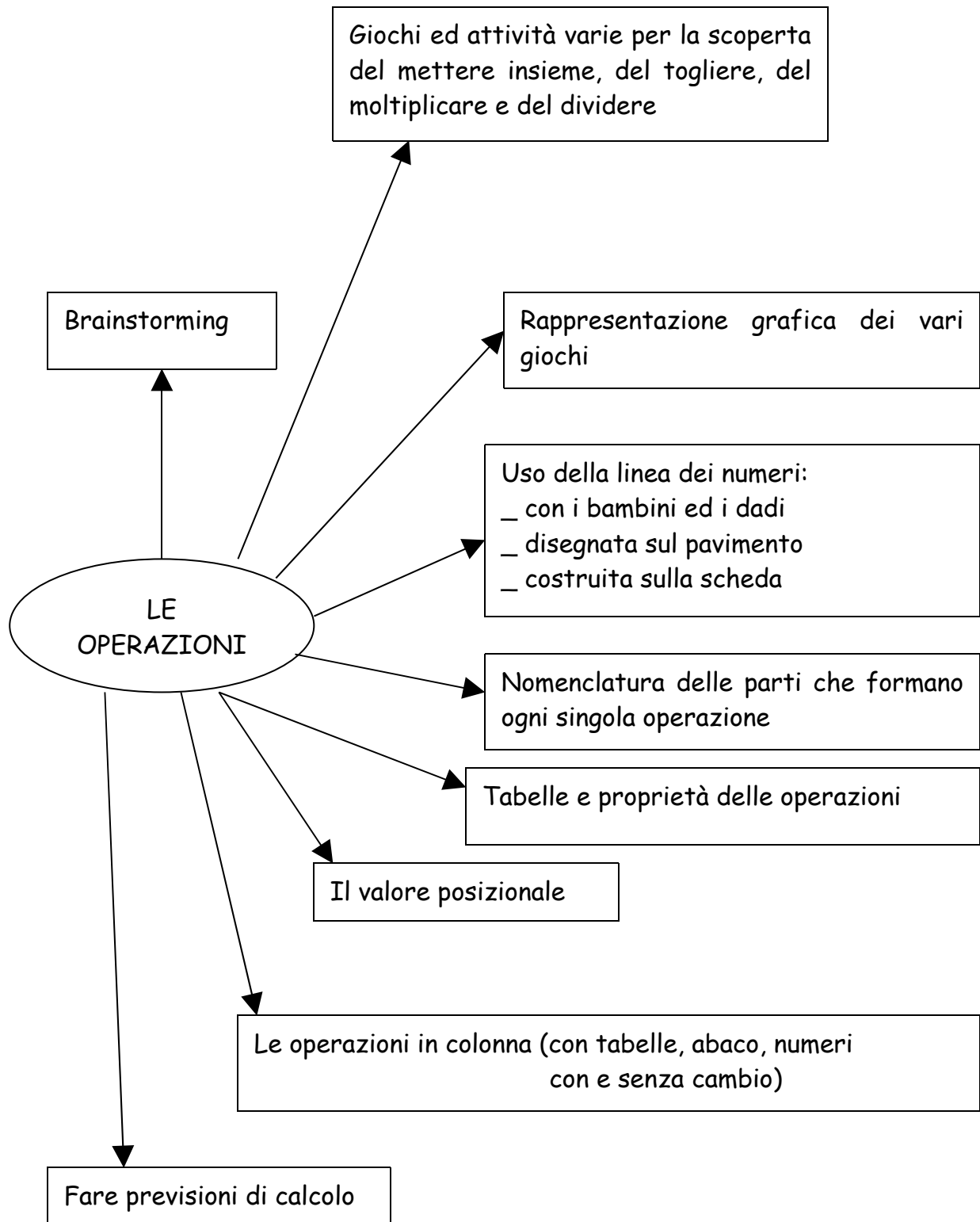


MAPPA CONCETTUALE SULLA SUPERFICIE



MAPPA CONCETTUALE SULLE OPERAZIONI

(il percorso previsto vale per le 4 operazioni)



MAPPA CONCETTUALE SUL PROBLEMA

